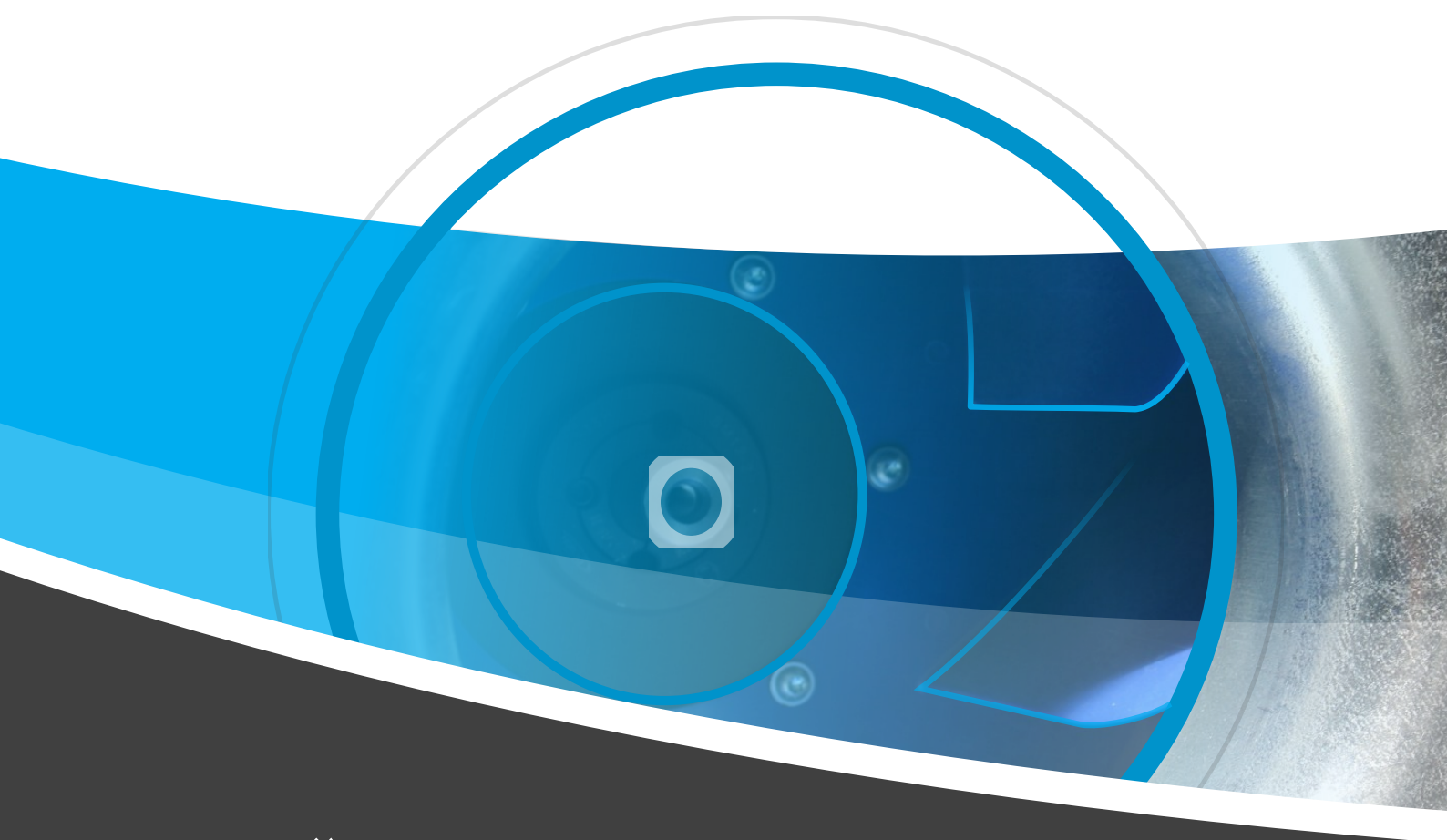


Air Handling Units

CATALOGUE



VentiAir



Production Jeseník - Czech Republic

VentiAir - has been active within the field of air-conditioning and is a manufacturer of appliances for customised air-conditioning and ventilation of rooms. The company invests into modernity, reliability, inventive ideas, flexibility of production and economic solutions. The products of VentiAir have been operating in office blocks, hotels, hospitals, sports objects, banks, production halls, power generating plants, mines, supermarkets, cinema complexes, laboratories, public and private swimming pools, creating optimal microclimate everywhere. The main goal of the activities of VentiAir is to manufacture products that strictly match the expectations, requirements and needs of the user. We have been constantly cooperating with research and scientific centres. We have been maintaining a close contact with professionals in construction and installation business. We use the newest components to include in our appliances. This allows us to present the market with specialist solutions, competitive in ideas and quality while applying economical criteria.

We invest our resources and efforts in the development of air-handling technology. Growing expectations of the investors and the requirements of the changing market are the main driving force to develop and implement state-of-the-art and inventive solutions.





P-TYPE - hanging units

- hanging AHUs with heat recovery exchanger
- best for administrative, business, production buildings and restaurants ventilation and air conditioning
- minimum space requirement, easy installation
- low height, of only 415 mm
- Insulation sandwich panel 25 mm
- fans with free impeller driven by frequency converters, EC fans
- variability: ventilation, heating, cooling, filtration, humidification or dehumidification, heat recovery
- crossflow plate exchanger, countflow high efficiency exchanger

W-TYPE - standard units

- indoor assembled air handling unit
- designed for comfort and air-conditioning of standard or clean rooms with requirements for air exchange with air flow up to 125 000 m³/h
- vertical and horizontal variant
- the chambers can be superimposed or adjacent
- placement on the floor, delivered with solid base frame assembled in production
- height of the frame 80, 120 a 160 mm
- 12 sizes with thickness of panel 40 mm (polyurethane foam) with excellent noise absorbing parameters

W-TYPE S - low performance units

- air handling unit for spaces of low construction height
- the chambers of this unit have proportion 1:2, the final profile of this unit is square
- the total air flow is from 1 000 m³/h to maximum level of 40 000 m³/h
- 9 sizes, variable configurations according to the demand of particular project
- for every size we can select many different heat recovery exchangers and fans
- fans „plug-fan“ driven by frequency converters without belt, EC fans
- heat recovery - rotational exchanger, plate exchanger, glycol exchanger, mixing chamber“
- any configuration of control system according to a customer's request

PE-TYPE - modular design

- air-duct variable system
- particular components of this system can be installed in the duct
- best for complicated cases due to high adaptability
- can be installed in many positions
- low weight, easy installation and manipulation
- possibility of delivery of complex control and regulation system (BMS) according to a customer's wish
- from the point of view of operation and maintenance the device can be compared to conventional HVAC units

D-TYPE - outdoor units

- unit of an outer design with a roof and other parts for outdoor use
- to be used for a variety of commercial applications, industrial buildings, shopping centers, logistics centers and others
- with an intake and exhalation grill and inner flaps
- 16 sizes
- range of air flow from 1 300 up to 125 550 m³/h

H-TYPE - hygienic design

- W-TYPE units in hygienic design
- units are designed for hospital buildings, laboratories, food processing plants
- meet the requirements within the range of purity, tightness and reliability that are required for this type of device
- construction of these units allows their frequent cleaning
- outside surfaces are smooth and without sharp edges
- stainless steel casing, which uses the highest quality materials
- long service life

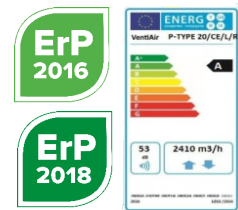
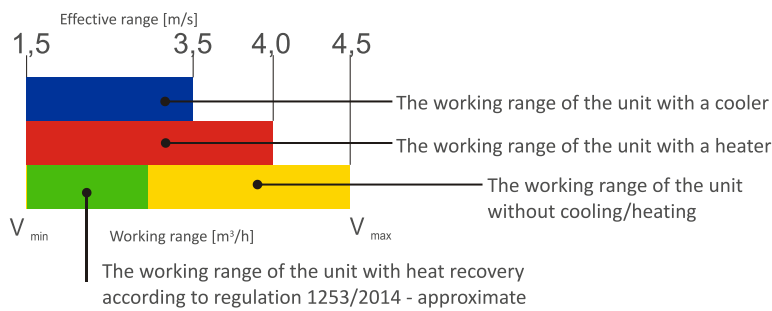
B-TYPE - swimming pool design

- unit especially for swimming pools and similar projects
- these units are based on W-TYPES and made of anticorrosive materials
- control system for these units allows to adjust temperature and humidity
- the cover of the unit is made of epoxy or stainless steel
- epoxy heat recovery exchangers
- air flow up to 125 000 m³/h

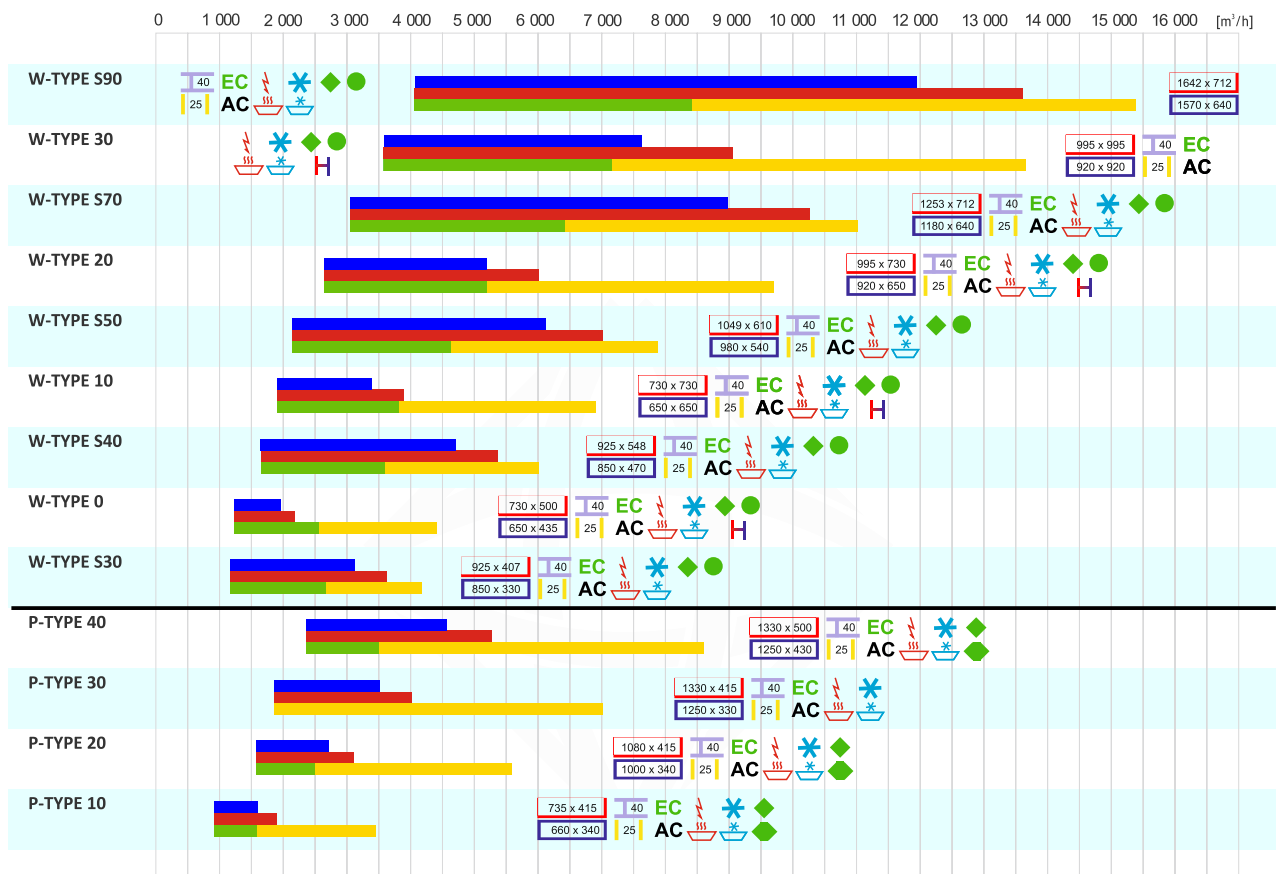


Variants of units VentiAir

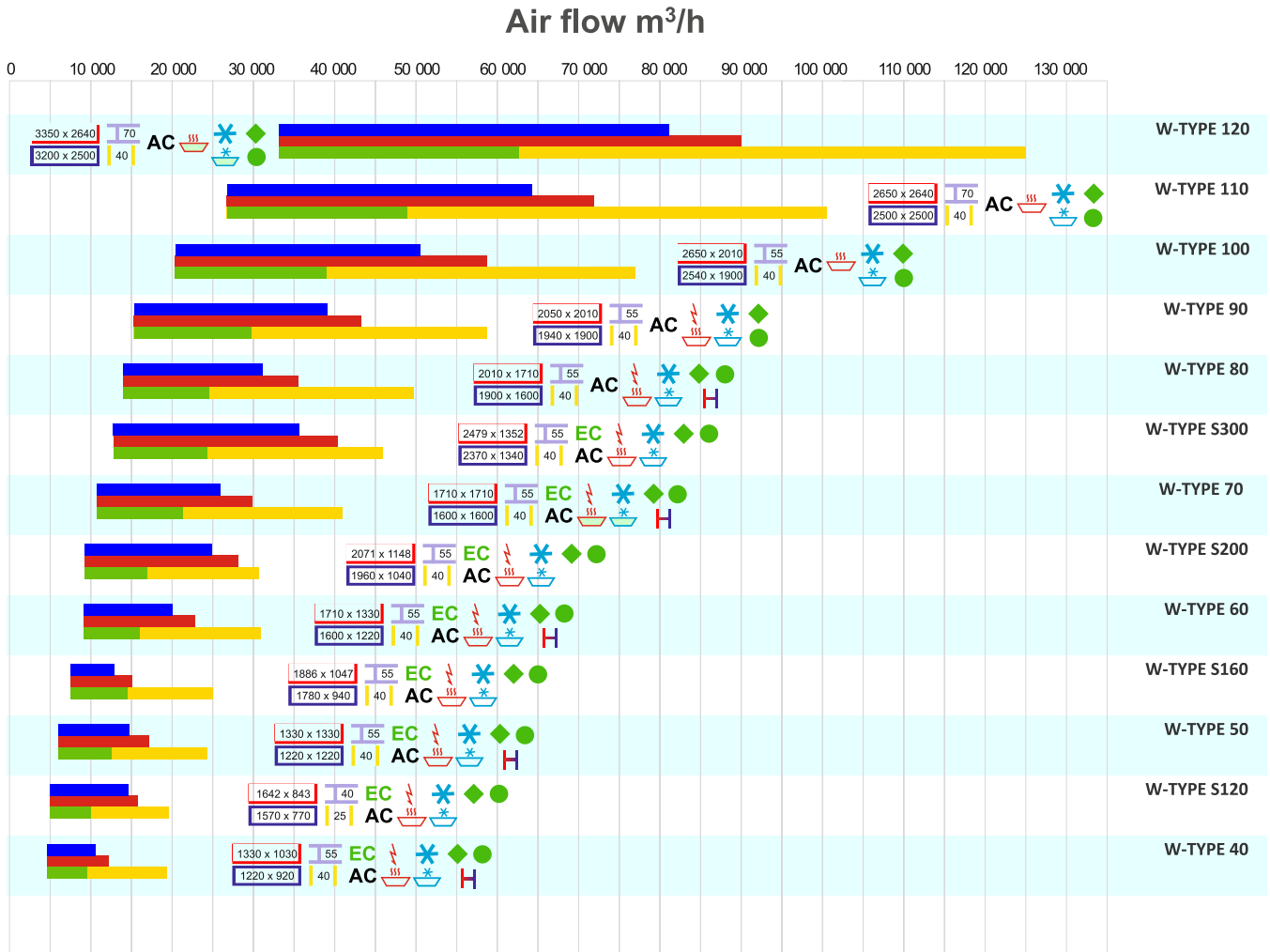
In the tables you can find the approximate operating ranges of our AHUs. The explanation of each graphic symbols can be found on this double page.



Air flow m³/h



Variants of units VentiAir



Other performances of AHUs W-TYPE:

- B-TYPE - swimming pool unit
- H-TYPE - hygienic stainless performance
- K-TYPE - units with upper connection
- D-TYPE - outdoor connection

P-TYPE - hanging unit

All units can be made with a gas modul.

Units 0-120 (except for „S” types) can be made with chambers sides by sides.

We can produce all units with ATEX variation of fans.

Filters can be: flat, bag, steel (fat), carbon. Class of filtration EU3-EU9 (HEPA on demand)

- 925 x 407 Chamber dimensions
- 925 x 407 Connection dimensions
- 25 Insulation thickness
- 40 Profile dimension of the frame
- EC Electronic commutated motors
- AC asynchronous motor
- Water heater
- Water cooler
- DX cooler
- Electric heater
- Rotating heat rec. exchnager
- Crossflow heat rec.exchager
- Counterflow heat rec. exchager
- H Glycol heat rec. exchanger

Variants of units VentiAir

Compact units

P-TYPE-K

- compact unit with heat recovery
- counterflow heat recovery exchanger with high efficiency
- for indoor environment
- minimum dimensions, ceiling and floor standing design
- for ventilation of one-family houses, offices, shops, restaurants, etc.
- integrated by-pass
- construction with low noise, four sizes
- integrated control
- Filtration class standard F7 / M5 - possible other variants
- heating (internal) and cooling (external)

Size	600	1200	1800	2400
Air flow (300Pa) [m ³ /h]	600	1200	1800	2400
Efficiency [%]*	90	90	90	90
Dimensions [mm]	1200x1000	1550x1300	1550x1600	1700x1600
Height [mm]	420	420	420	500
Connection [mm]	ø250	500x340	660x340	650x435

*maximum values under optimal conditions

COUNTERFLOW HEAT EXCHANGER

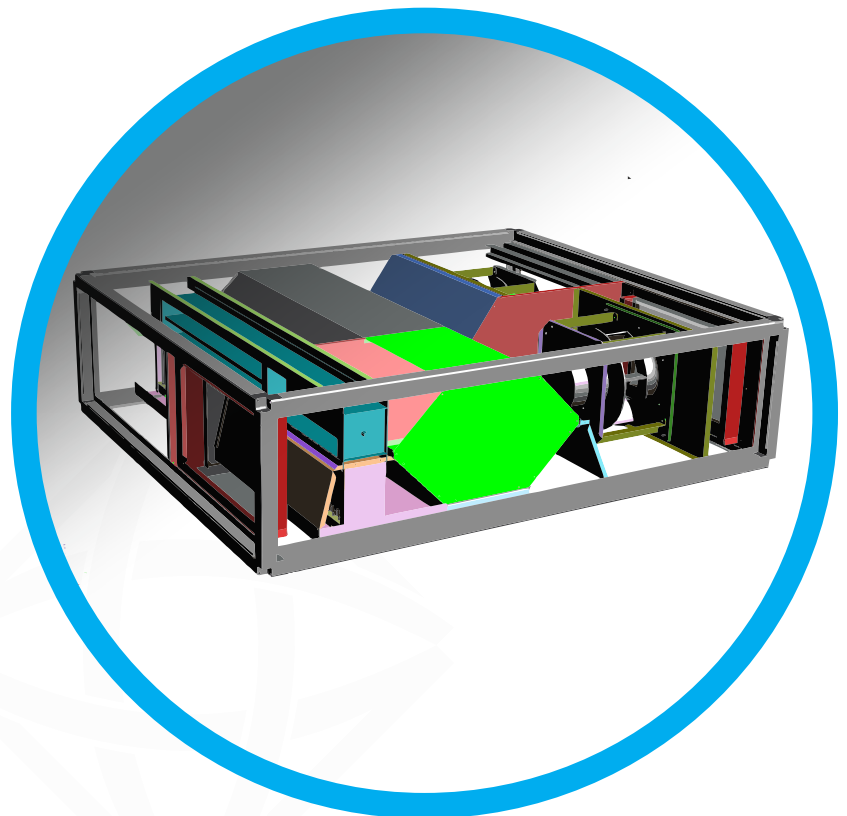
- efficiency up to 95%
- automatic by-pass flap
- EUROVENT certification

HEATER COOLER

- several variants are available - water heater, electric heater,

AUTOMATIC CONTROL

- PLUG&PLAY - ready for use
- communication with superior system including remote monitorin



Compact units

K-TYPE

- compact air handling unit with heat recovery
- for internal use only
- for ventilation of one-family houses, office buildings, shops, restaurants etc.
- integrated a by-pass flap
- low-noise level construction
- control system is integrated
- class of filters F7/M5 - other variants on demand
- heating and cooling exchangers integrated

CASING

K-TYPE 0, 10, 20, 30 are designed for indoor use

Unit casing is made from sandwich panels with injected PUR foam. The surface on both sides of the panel consists of galvanized sheet treated with powder paint, which provides sufficient protection against corrosion. By using this technology we can achieve excellent thermal insulation characteristics and the units also meet the stringent low noise requirements.

CROSSFLOW HEAT EXCHANGER

- efficiency up to 76%
- automatic by-pass flap
- EUROVENT certification

HEATER COOLER

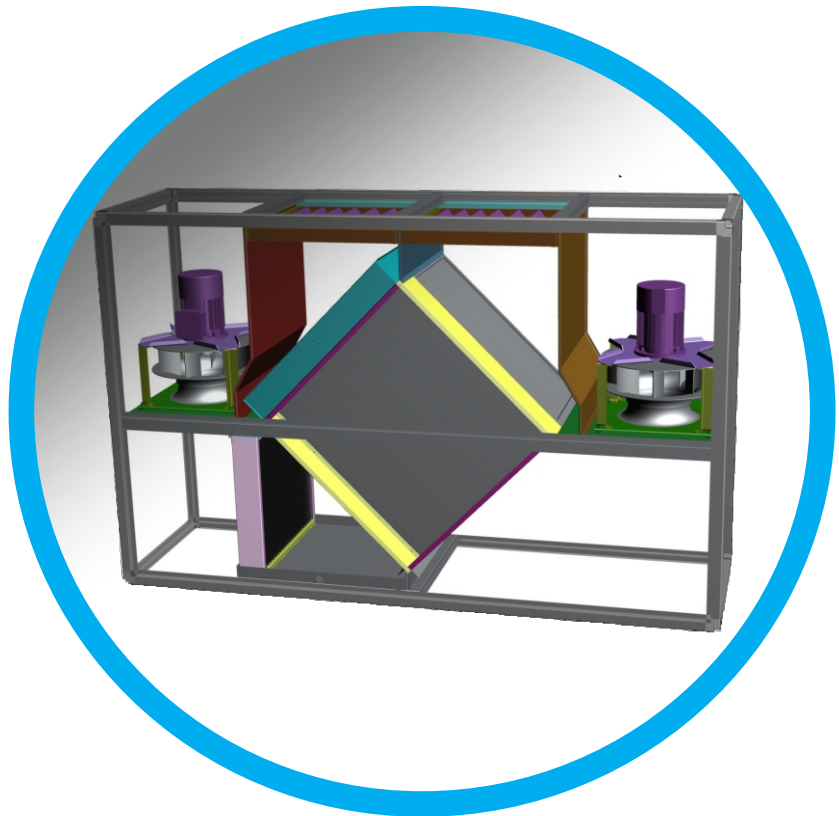
- several variants are available - water heater, water cooler, electric heater, DX cooler

AUTOMATIC CONTROL

- PLUG&PLAY - ready for use
- communication with superior system including remote monitorin

Type	Air flow m ³ /h	Connection mm	Width mm	Height mm	Depth mm
K-TYPE 0	2 000	435x650	2000	1200	730
K-TYPE 10	3 700	435x650	2550	1650	730
K-TYPE 20	5 100	435x920	2550	1650	995
K-TYPE 30	7 000	920x920	3990	1940	995
K-TYPE S70	7 000	435x1180	2550	1650	1253
K-TYPE S90	10 000	435x1570	2550	1650	1642

* parameters are approximate - depends on the specific configuration of the unit, complies with Regulation 1253/2014





DEKLARACJA ZGODNOŚCI WE
(DECLARATION OF CONFORMITY EC)

Pražské silniční stavby s.r.o.
Dopraváků 749/3, Dolní Chabry, 184 00 Praha 8, Czechy.

DEKLARUJE / DECLARES
z pełną odpowiedzialnością, że wyrób:
(with all responsibility, that the product):

Centrala wentylacyjna / Air handling unit

VentiAir
marka, brand

Monolith; W-TYPE, D-TYPE, B-TYPE, H-TYPE, K-TYPE, P-TYPE model: 0, 05, 10, 15, 20, 25, 30, 35, 40, 45, 50, 55, 60, 65, 70, 75, 80, 85, 90, 95, 100, 105, 110, 115, 120, 125
nazwa, typ lub/i model
(name, type or/and model)

został zaprojektowany, wyprodukowany i wprowadzony na rynek zgodnie z następującymi dyrektywami:
(has been designed, manufactured and placed on the market in conformity with directives):

- Dyrektywa maszynowa „MD” 2006/42/WE
Machinery Directive “MD” 2006/42/EC;
- Dyrektywa kompatybilności elektromagnetycznej “EMC” 2004/108/WE
The protection requirements of “EMC” Directive 2004/108/EC
- Dyrektywa ekoprojekt dla produktów związanych z energią “ErP” 2009/125/WE
Directive ecodesign requirements for energy-related products “ErP” 2009/125/EC

i niżej wymienionymi normami zharmonizowanymi:
and that the following relevant Standards:

- PN-EN ISO 12100:2012 (EN ISO 12100:2010)
- PN-EN ISO 13857:2010 (EN ISO 13857:2008)
- PN-EN 349+A1:2010 (EN 349:1993+A1:2008)
- PN-EN 614-1+A1:2009 (EN 614-1:2006+A1:2009)
- PN-EN 953+A1:2009 (EN 953:1997+A1:2009)
- PN-EN 60204-1:2010 (EN 60204-1:2006+A1:2009)
- PN-EN 61000-6-2:2008 (EN 61000-6-2:2005)
- PN-EN 61000-6-3:2008+A1:2012 (EN 61000-6-3:2007+A1:2011)

oraz innymi normami i specyfikacjami / and other standards and specifications:

PN-EN 13053+A1:2011 (EN 13053:2006+A1:2011)
Rozporządzenie Komisji (UE) nr 327/2011 / Commission Regulation (EU) No 327/2011

Nazwisko i adres osoby przygotowującej dokumentację techniczną:

Name and address of the person preparing the technical documentation:
Kamil Černý, Pražské silniční stavby s.r.o.
Dopraváků 749/3, Dolní Chabry, 184 00 Praha 8, Czechy .

Praha, 01.01.2016

*(miejscę i datę wystawienia)
(place and date of issue)*

Kamil Černý

*(imię, nazwisko i podpis osoby upoważnionej)
(name and signature authorized person)*

PRAŽSKÉ SILNIČNÍ STAVBY s.r.o.
Dopraváků 749/3, Dolní Chabry, 184 00 Praha 8
IČ: 01410808 DIČ: CZ01410808

DEKLARACJA ZGODNOŚCI WE
(DECLARATION OF CONFORMITY EC)

Pražské silniční stavby s.r.o.
Dopraváků 749/3, Dolní Chabry, 184 00 Praha 8, Czechy.

DEKLARUJE / DECLARES
z pełną odpowiedzialnością, że wyrób:
(with all responsibility, that the product):

Centrala wentylacyjna / Air handling unit

VentiAir
marka, brand

Modular; W-TYPE, D-TYPE, B-TYPE, H-TYPE, K-TYPE model: S30, S40, S50, S70, S90, S120, S160, S200, S300
nazwa, typ lub/i model
(name, type or/and model)

został zaprojektowany, wyprodukowany i wprowadzony na rynek zgodnie z następującymi dyrektywami:
(has been designed, manufactured and placed on the market in conformity with directives):

- Dyrektywa maszynowa „MD” 2006/42/WE
Machinery Directive “MD” 2006/42/EC;
- Dyrektywa kompatybilności elektromagnetycznej “EMC” 2004/108/WE
The protection requirements of “EMC” Directive 2004/108/EC
- Dyrektywa ekoprojekt dla produktów związanych z energią “ErP” 2009/125/WE
Directive ecodesign requirements for energy-related products “ErP” 2009/125/EC

i niżej wymienionymi normami zharmonizowanymi:
and that the following relevant Standards:

- PN-EN ISO 12100:2012 (EN ISO 12100:2010)
- PN-EN ISO 13857:2010 (EN ISO 13857:2008)
- PN-EN 349+A1:2010 (EN 349:1993+A1:2008)
- PN-EN 614-1+A1:2009 (EN 614-1:2006+A1:2009)
- PN-EN 953+A1:2009 (EN 953:1997+A1:2009)
- PN-EN 60204-1:2010 (EN 60204-1:2006+A1:2009)
- PN-EN 61000-6-2:2008 (EN 61000-6-2:2005)
- PN-EN 61000-6-3:2008+A1:2012 (EN 61000-6-3:2007+A1:2011)

oraz innymi normami i specyfikacjami / and other standards and specifications:

PN-EN 13053+A1:2011 (EN 13053:2006+A1:2011)
Rozporządzenie Komisji (UE) nr 327/2011 / Commission Regulation (EU) No 327/2011

Nazwisko i adres osoby przygotowującej dokumentację techniczną:

Name and address of the person preparing the technical documentation:
Kamil Černý, Pražské silniční stavby s.r.o.
Dopraváků 749/3, Dolní Chabry, 184 00 Praha 8, Czechy .

Praha, 01.01.2016

*(miejscę i datę wystawienia)
(place and date of issue)*

Kamil Černý

*(imię, nazwisko i podpis osoby upoważnionej)
(name and signature authorized person)*

PRAŽSKÉ SILNIČNÍ STAVBY s.r.o.
Dopraváků 749/3, Dolní Chabry, 184 00 Praha 8
IČ: 01410808 DIČ: CZ01410808



NARODOWY INSTYTUT ZDROWIA PUBLICZNEGO
- Państwowy Zakład Higieny

Zakład Higieny Środowiska

ATEST HIGIENICZNY HK/K/0702/01/2016
HYGIENIC CERTIFICATE ORIGINAL

NATIONAL INSTITUTE OF PUBLIC HEALTH – NATIONAL INSTITUTE OF HYGIENE

Wyrób / product: Centrale wentylacyjno-klimatyzacyjne w wykonaniu higienicznym
H-TYPE, modele: 0, 05, 10, 15, 20, 25, 30, 35, 40, 45, 50, 55, 60, 65, 70, 75, 80, 85, 90, 95, 100, 105, 110, 115, 120, 125, S(30, 40, 50, 70, 90, 120, 160, 200, 300)

Zawierający / containing: stal nierdzewna, stal ocynkowana, stal kwasoodporna, powłokę epoksydową, miedź, aluminium, włókno szklane, wełnę mineralną i inne składniki wg dokumentacji producenta

Przeznaczony do / destined: obsługi pomieszczeń szpitalnych, laboratoryjnych, zakładów farmaceutycznych oraz innych obiektów, w których występują określone w przepisach wymogi dotyczące „pomieszczeń czystych”

Wymieniony wyżej produkt odpowiada wymaganiom higienicznym przy spełnieniu następujących warunków / is acceptable according to hygienic criteria with the following conditions:

- Zastosowanie wyrobów musi być zgodne z przepisami dotyczącymi obiektu, w którym są one stosowane
- Atest nie obejmuje wymienionych filtrów powietrza stosowanych w ww. urządzeniach
- Elementy wykonane z wełny mineralnej i włókna szklanego nie mogą być źródłem przedostawania się ich włókien do powietrza nawiewanego do pomieszczeń
- Montaż i eksploatacja zgodnie z zaleceniami producenta

Atest higieniczny nie dotyczy parametrów technicznych i walorów użytkowych produktu / Hygienic certificate does not apply to technical parameters and utility value of the product

Wytwórca / producer: VentiAir by Pražské silniční stavby s.r.o.

Dopraváků 749/3, 184 00 Praha 8, Republika Czeska

Niniejszy dokument wydano na wniosek / this certificate issued for: VentiAir by Pražské silniční stavby s.r.o.

Dopraváků 749/3, 184 00 Praha 8, Republika Czeska

Atest może być zmieniony lub unieważniony po przedstawieniu stosownych dowodów przez którkąkolwiek stronę. Niniejszy atest traci ważność po 2021-06-29 lub w przypadku zmian w recepturze albo w technologii wytwarzania wyrobu.

The certificate may be corrected or cancelled after appropriate motivation. The certificate loses its validity after 2021-06-29 or in the case of changes in composition or in technology of production.

Data wydania atestu higienicznego: 29 czerwca 2016

The date of issue of the certificate: 29th June 2016

Kierownik Zakładu Higieny Środowiska

[Signature]
Dr Bożena Srogulska

Kontakt w sprawie niniejszego atestu higienicznego / To contact regarding this hygienic certificate: Zakład Higieny Środowiska NIZP-PZH / Department of Environmental Hygiene NIPH-NIH
e-mail: sek-zh@pzh.gov.pl tel: +48 22 54-21-354, +48 22 54-21-349, fax: +48 22 54-21-287

00-791 Warszawa, ul. Chocimska 24, tel.: +48 22 849 76 12, faks +48 22 849 74 84, www.pzh.gov.pl, e-mail: dyrektor@pzh.gov.pl
Regon: 000288461, NIP: 525-000-87-32, PL 98 1020 1042 0000 8302 0200 8027 (SWIFT CODE): BPKO PL PW



NARODOWY INSTYTUT ZDROWIA PUBLICZNEGO
- Państwowy Zakład Higieny

Zakład Higieny Środowiska

ATEST HIGIENICZNY HK/K/0702/01/2016
HYGIENIC CERTIFICATE ORIGINAL

NATIONAL INSTITUTE OF PUBLIC HEALTH – NATIONAL INSTITUTE OF HYGIENE

Wyrób / product: Centrale wentylacyjno-klimatyzacyjne w wykonaniu higienicznym
H-TYPE, modele: 0, 05, 10, 15, 20, 25, 30, 35, 40, 45, 50, 55, 60, 65, 70, 75, 80, 85, 90, 95, 100, 105, 110, 115, 120, 125, S(30, 40, 50, 70, 90, 120, 160, 200, 300)

Zawierający / containing: stal nierdzewna, stal ocynkowana, stal kwasoodporna, powłokę epoksydową, miedź, aluminium, włókno szklane, wełnę mineralną i inne składniki wg dokumentacji producenta

Przeznaczony do / destined: obsługi pomieszczeń szpitalnych, laboratoryjnych, zakładów farmaceutycznych oraz innych obiektów, w których występują określone w przepisach wymogi dotyczące „pomieszczeń czystych”

Wymieniony wyżej produkt odpowiada wymaganiom higienicznym przy spełnieniu następujących warunków / is acceptable according to hygienic criteria with the following conditions:

- Zastosowanie wyrobów musi być zgodne z przepisami dotyczącymi obiektu, w którym są one stosowane
- Atest nie obejmuje wymienionych filtrów powietrza stosowanych w ww. urządzeniach
- Elementy wykonane z wełny mineralnej i włókna szklanego nie mogą być źródłem przedostawania się ich włókien do powietrza nawiewanego do pomieszczeń
- Montaż i eksploatacja zgodnie z zaleceniami producenta

STOSUJ WEDŁUG ZALECEŃ

Atest higieniczny nie dotyczy parametrów technicznych i walorów użytkowych produktu / Hygienic certificate does not apply to technical parameters and utility value of the product

Wytwórca / producer: VentiAir by Pražské silniční stavby s.r.o.

Dopraváků 749/3, 184 00 Praha 8, Republika Czeska

Niniejszy dokument wydano na wniosek / this certificate issued for: VentiAir by Pražské silniční stavby s.r.o.

Dopraváků 749/3, 184 00 Praha 8, Republika Czeska

Atest może być zmieniony lub unieważniony po przedstawieniu stosownych dowodów przez którkąkolwiek stronę. Niniejszy atest traci ważność po 2021-06-29 lub w przypadku zmian w recepturze albo w technologii wytwarzania wyrobu.

The certificate may be corrected or cancelled after appropriate motivation. The certificate loses its validity after 2021-06-29 or in the case of changes in composition or in technology of production.

Data wydania atestu higienicznego: 29 czerwca 2016

The date of issue of the certificate: 29th June 2016

Kierownik Zakładu Higieny Środowiska

[Signature]
Dr Bożena Srogulska

Kontakt w sprawie niniejszego atestu higienicznego / To contact regarding this hygienic certificate: Zakład Higieny Środowiska NIZP-PZH / Department of Environmental Hygiene NIPH-NIH
e-mail: sek-zh@pzh.gov.pl tel: +48 22 54-21-354, +48 22 54-21-349, fax: +48 22 54-21-287

00-791 Warszawa, ul. Chocimska 24, tel.: +48 22 849 76 12, faks +48 22 849 74 84, www.pzh.gov.pl, e-mail: dyrektor@pzh.gov.pl
Regon: 000288461, NIP: 525-000-87-32, PL 98 1020 1042 0000 8302 0200 8027 (SWIFT CODE): BPKO PL PW



by Pražské silniční stavby s.r.o.
Dopraváků 749/3
Praha - Dolní Chabry 184 00

<https://www.ventiair.com>